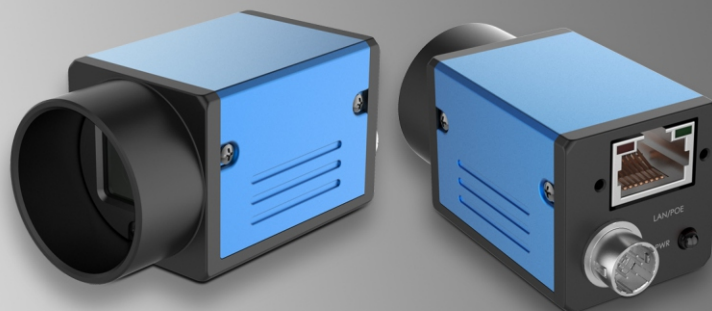


## POMEAS千兆网工业相机

600万像素1/1.8"CMOS千兆以太网工业相机



- 相机采用千兆以太网接口，该接口可提供1Gbps带宽，无需网络中继器，最大传输距离可达100m；
- 机身搭载128MB板上缓存，可缓存多张图片，用于突发模式下数据传输或者图像重传；
- 支持自动曝光控制、用户自定义查找表LUT、Gamma校正等ISP功能；
- 可使用硬触发或者软触发的方式来完成多台相机或者相机与外部设备之间的同步，同时可以配合不同的曝光模式完成相机成像采集；
- 彩色相机植入优异的图像插值算法，优秀的颜色还原新特性，支持用户对固定区域或者全图进行自动白平衡校正；
- 兼容GigE Vision 协议。

参数	型号	PMS-0600C14BSC	PMS-0600C14CSC
	600万像素1/1.8"CMOS千兆以太网工业相机		
相机输出颜色		黑白相机	彩色相机
传感器		1/1.8"卷帘 快门CMOS	
分辨率		3072x2048	
像元尺寸		4.8μm	
帧频		18fps@3072x2048	9fps@2592x2048
动态范围		>65dB	
信噪比		>40dB	
增益范围		0-30dB	
曝光时间范围		27μs-10s	
快门模式		卷帘 快门，支持自动曝光、手动曝光、一键曝光等模式	
数据接口		Gigabit Ethernet	
数字I/O		光耦 隔离输入1路，输出1路；双向可配置非隔离I/O 1路	
缓存容量		128MB 帧缓存	
数据格式		Mono 8/10/10P/12/12P	Momo 8/10/12,RGB8,Bayer RG8/10/10P/12/12P
一般规范			
供电及功耗		<3.5W@12VDC,电压范围5-15V，支持PoE	
温度		工作温度0-50℃，储藏温度-30-70℃	
尺寸		29mmx29mmx42mm	
重量		<80g	
镜头接口		C-Mount	
软件		MVS或者第三方支持GigE Vision	
操作系统		Windows XP/7/8 32/64bits	
兼容		GigE Vision V1.2	
认证		CE,FCC,RoHS	