

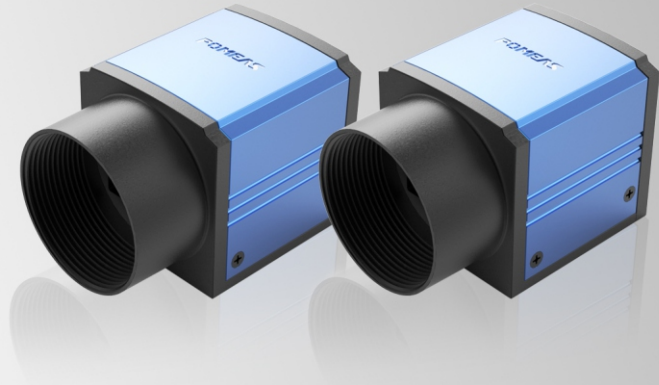


工业相机系列

千兆网工业相机

特点:

- 千兆以太网GigE Vision (1000M bit/s)
- 体积小, 功耗低
- 高信噪比



| 型号 | PMS-0130B11BDC | PMS-0130B11CDC | PMS-0200D11BDC | PMS-0200D11CDC |
|-----------|-------------------------------------|------------------|-------------------------------------|-----------------|
| 分辨率 | 130万像素 (1280×960) | | 200万像素 (1600×1200) | |
| 帧率 (fps) | 32.2 | | 39.8 | |
| 位深比特 | 12 | | 14 | |
| 相机接口 | 千兆以太网 (1000Mbit/s) | | 千兆以太网 (1000Mbit/s) | |
| 类型 | CCD | | CCD | |
| 像面尺寸 | 1/3" | | 1/2" | |
| 像元尺寸 (μm) | 3.75 | | 4.4 | |
| 快门类型 | 全局 | | 全局 | |
| 输出颜色 | 黑白 | 彩色 | 黑白 | 彩色 |
| 功耗 | 1.7W | | 2.4W | |
| 输出格式 | Mono8, Mono16 | Bayer8 · Bayer16 | Mono8, Mono16 | Bayer8, Bayer16 |
| 同步 | 通过外触发, 网络软触发或者自由运行 | | 通过外触发, 网络软触发或者自由运行 | |
| 相机内处理功能 | 外触发去抖, 热点修正, 查找表 | | 外触发去抖, 热点修正, 查找表 | |
| 闪光同步 | 一路光耦隔离 | | 一路光耦隔离 | |
| 外触发 | 一路光耦隔离 | | 一路光耦隔离 | |
| 驱动 | POMEAS SDK 或者第三方兼容GigE Vision标准的软件 | | POMEAS SDK 或者第三方兼容GigE Vision标准的软件 | |
| 操作系统 | Windows XP, Win7, Win8, 32bit和64bit | | Windows XP, Win7, Win8, 32bit和64bit | |
| 兼容性 | GigE Vision, GenICam, GenTL | | GigE Vision, GenICam, GenTL | |
| 电源 | 12V DC(±10%)6-pin Hirose插座 | | 12V DC(±10%)6-pin Hirose插座 | |
| 镜头接口 | C接口 | | C接口 | |
| 工作温度 | 0°C - 50°C | | 0°C - 50°C | |
| 外形尺寸 | 32.1mm×31mm×30mm | | 32.1mm×31mm×30mm | |
| 重量 | 50g | | 50g | |

| 型号 | PMS-0500E11BDC | PMS-0500E11CDC | PMS-1000G11CSC |
|-----------|-------------------------------------|-----------------|-------------------------------------|
| 分辨率 | 500万像素 (2456×2058) | | 1000万像素(3984×2708) |
| 帧率 (fps) | 15 | | 10 |
| 位深比特 | 14 | | 8 |
| 相机接口 | 千兆以太网 (1000Mbit/s) | | 千兆以太网 (1000Mbit/s) |
| 类型 | CCD | | CMOS |
| 像面尺寸 | 2/3" | | 1" |
| 像元尺寸 (μm) | 3.45 | | 3.4 |
| 快门类型 | 全局 | | 滚动 |
| 输出颜色 | 黑白 | 彩色 | 彩色 |
| 功耗 | 2.5W | | 1.7W |
| 输出格式 | Mono8, Mono16 | Bayer8, Bayer16 | Bayer8 |
| 同步 | 通过外触发, 网络软触发或者自由运行 | | 通过外触发, 网络软触发或者自由运行 |
| 相机内处理功能 | 外触发去抖, 热点修正, 查找表 | | 外触发去抖, 热点修正, 查找表 |
| 闪光同步 | 一路光耦隔离 | | 两路光耦隔离 |
| 外触发 | 一路光耦隔离 | | 两路光耦隔离 |
| 驱动 | POMEAS SDK 或者第三方兼容GigE Vision标准的软件 | | POMEAS SDK 或者第三方兼容GigE Vision标准的软件 |
| 操作系统 | Windows XP, Win7, Win8, 32bit和64bit | | Windows XP, Win7, Win8, 32bit和64bit |
| 兼容性 | GigE Vision, GenICam, GenTL | | GigE Vision, GenICam, GenTL |
| 电源 | 12V DC(±10%)6-pin Hirose插座 | | 12V DC(±10%)6-pin Hirose插座 |
| 镜头接口 | C接口 | | C接口 |
| 工作温度 | 0°C - 50°C | | 0°C - 50°C |
| 外形尺寸 | 32.1mm×31mm×30mm | | 52mm×52mm×36mm |
| 重量 | 50g | | 145g |