



平行面光源

产品概述

采用特殊的光学材料和设计构造，使照射光线具有更好的方向性。特别适用于表面有光泽的产品外观尺寸检测。

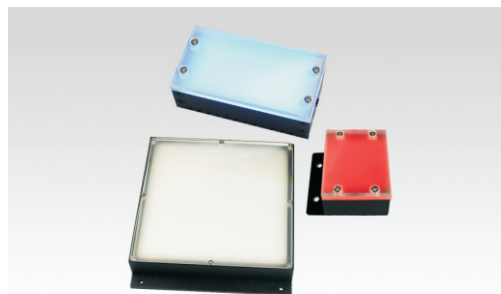
光线柔和自然，亮度高。

应用领域：

- 透明物体表面、内部检测背向照明。
- 电子元件、工件的外形轮廓检测。
- 机械零件尺寸测量。

产品特点：

- 大幅面高亮度均匀照明，消除阴影。



型号	颜色	尺寸(mm)	电压功率/红	电压功率/蓝/白
PMS-PPHFL-2727/R/B	● ● ●	37X37/厚度17.3	24V/0.9W	24V/1.6W
PMS-PPHFL-4828/R/B/W	● ● ●	50X30/厚度20.6	24V/1.3W	24V/2.2W
PMS-PPHFL-100100/R/B/W	● ● ●	135X115/厚度22	24V/11W	24V/18W
PMS-PPHFL-120120/R/B/W	● ● ●	135X155/厚度21	24V/11W	24V/18W
PMS-PPHFL-150100/R/B/W	● ● ●	180X114/厚度20	24V/15W	24V/24W
PMS-PPFL-5050/R/B/W	● ● ●	82X82/厚度12.5	24V/2W	24V/2W
PMS-PPFL-100100/R/B/W	● ● ●	132X132/厚度12.5	24V/3.6W	24V/3.6W
PMS-PPFL-200150/R/B/W	● ● ●	232X232/厚度12.5	24V/4.4W	24V/6.2W
PMS-PPFL-300200/R/B/W	● ● ●	332X332/厚度14.5	24V/6.2W	24V/8.8W
PMS-PPFL-400300/R/B/W	● ● ●	432X232/厚度14.5	24V/8W	24V/11.2W