

POMEAS 标准远心镜头系列:

8.0X: VP-LGX8-95



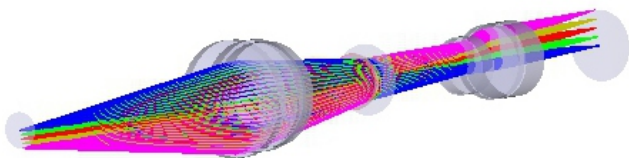
VP-LGX8-95产品介绍

- ◆支持100万或者以下的相机
- ◆低畸变, 高远心度, 高景深, 更适合高精度定位和测量
- ◆全部采用物方远心设计
- ◆支持1/3"相机
- ◆M12接口

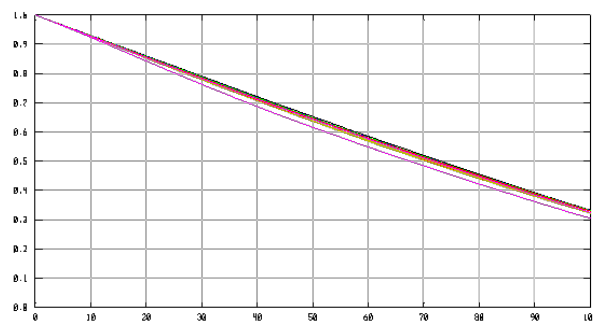
产品应用

可以应用在手机屏幕对位和PCB印刷等行业。

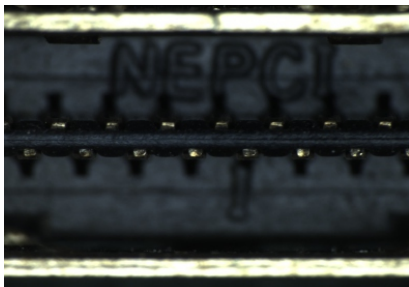
光路图



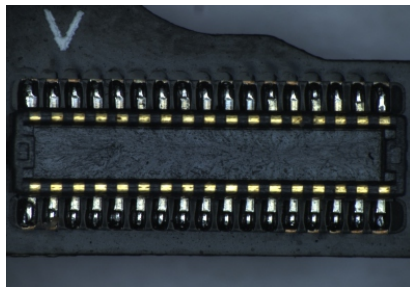
MTF曲线图



实际效果图



外置同轴光源-HDMI接口接线



外置同轴光源-液晶屏顶部接头



外置同轴光源-液晶屏顶部接线



VP-LGX8-95		产品参数
型号		VP-LGX8-95
放大倍率		8.0X
对象大小	1/4"	0.4mm×0.3mm
	1/3"	0.6mm×0.5mm
工作距离		9.5mm
分辨率		1.1μm
F.NO.		13.3
TV畸变		0.07%
景深*1		0.017mm
N.A.		0.3
最大Sensor尺寸		1/3"
接口类型		M12
工作温度		-10℃~+50℃

*1:理论值计算(取弥散斑直径Φ0.04mm计算),实际应用时取其1/2的范围时效果最佳。

