

POMEAS 标准远心镜头系列:

1.0X: VP-LTC1-200CO



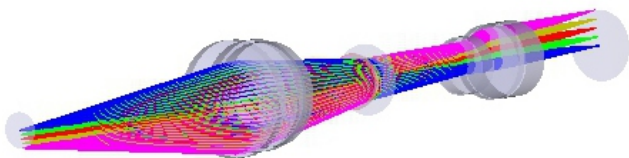
VP-LTC1-200CO产品介绍

- ◆支持200万或者以下的相机
- ◆低畸变, 高远心度, 高景深, 更适合高精度定位和测量
- ◆全部采用物方远心设计
- ◆支持1/1.8"相机
- ◆标准C接口

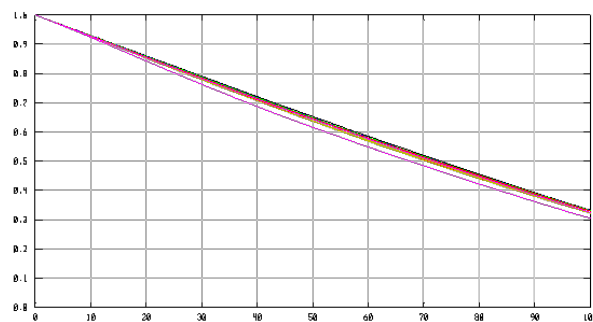
产品应用

可以应用在手机屏幕对位和PCB印刷等行业。

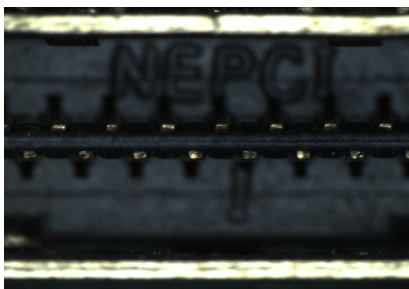
光路图



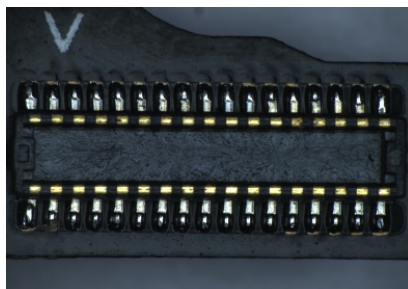
MTF曲线图



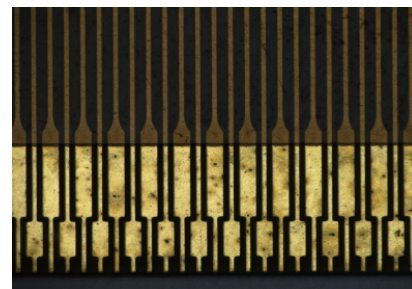
实际效果图



外置同轴光源-HDMI接口接线



外置同轴光源-液晶屏顶部接头



外置同轴光源-液晶屏顶部接线



VP-LTC1-200CO		产品参数
型号		VP-LTC1-200CO
放大倍率		1.0X
对象大小	1/4"	3.2mm×2.4mm
	1/3"	4.8mm×3.6mm
	1/2.5"	5.7mm×4.3mm
	1/2.3"	6.2mm×4.6mm
	1/2"	6.4mm×4.8mm
	1/1.8"	7.1mm×5.4mm
工作距离		200±10mm
分辨率		22.37μm
F.NO.		33.18
TV畸变		0.02%
景深*1		2.67mm
N.A.		0.015
最大Sensor尺寸		1/1.8"
接口类型		C型
照明方式		支持
工作温度		-10°C~+50°C

*1:理论值计算(取弥散斑直径Φ0.04mm计算),实际应用时取其1/2的范围时效果最佳。

