

POMEAS 标准远心镜头系列:

2.0X: VP-LTC2-40CO



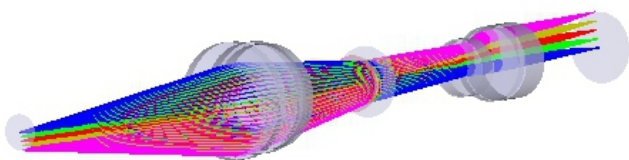
VP-LTC2-40CO产品介绍

- ◆支持100万或者以下的相机
- ◆低畸变, 高远心度, 高景深, 更适合高精度定位和测量
- ◆全部采用物方远心设计
- ◆支持1/2"相机
- ◆标准C接口

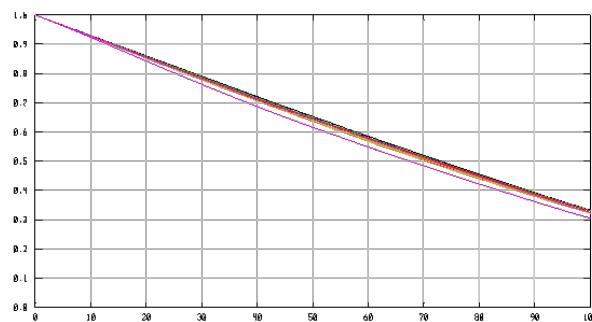
产品应用

可以应用在手机屏幕对位和PCB印刷等行业。

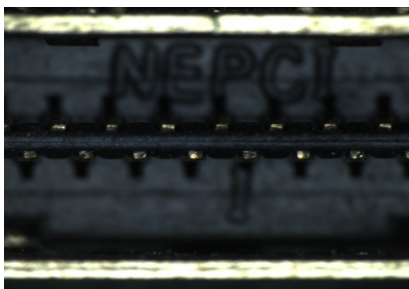
光路图



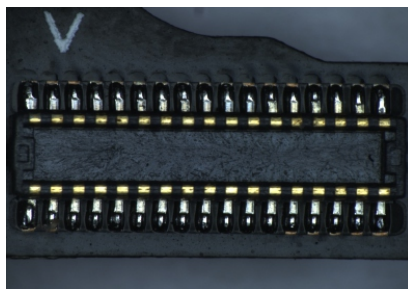
MTF曲线图



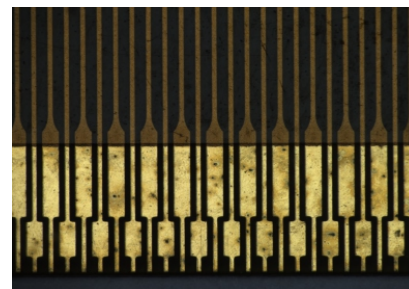
实际效果图



外置同轴光源-HDMI接口接线



外置同轴光源-液晶屏顶部接头



外置同轴光源-液晶屏顶部接线



VP-LTC2-40CO		产品参数
型号		VP-LTC2-40CO
放大倍率		2.0X
对象大小	1/4"	1.6mm×1.2mm
	1/3"	2.4mm×1.8mm
	1/2.5"	2.9mm×2.2mm
	1/2.3"	3.1mm×2.3mm
	1/2"	3.2mm×2.4mm
工作距离		40.4mm
分辨率		3μm
F.NO.		10
TV畸变		0.04%
景深*1		0.2mm
N.A.		0.1
最大Sensor尺寸		1/2"
接口类型		C型
照明方式		支持
工作温度		-10°C~+50°C

*1:理论值计算(取弥散斑直径Φ0.04mm计算),实际应用时取其1/2的范围时效果最佳。

VP-LTC2-40CO		产品尺寸
单位: mm	型号	VP-LTC2-40CO
视角:	名称	2X-40远心同轴镜头
	日期	2016/10/30
POMEAS [®]		

