

## POMEAS 标准远心镜头系列:

1.5X: VP-LTC15-230CO



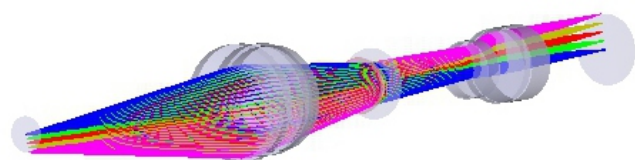
### VP-LTC15-230CO产品介绍

- ◆支持200万或者以下的相机
- ◆低畸变, 高远心度, 高景深, 更适合高精度定位和测量
- ◆全部采用物方远心设计
- ◆支持1/1.8"相机
- ◆标准C接口

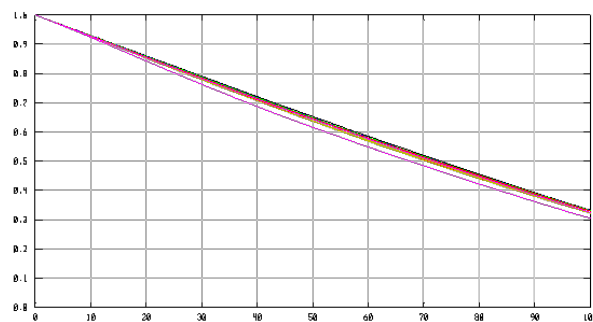
### 产品应用

可以应用在手机屏幕对位和PCB印刷等行业。

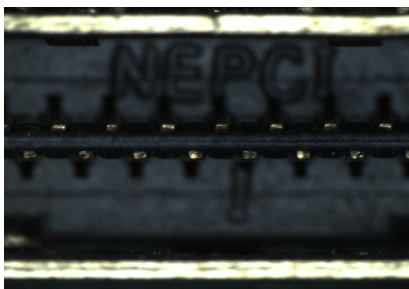
### 光路图



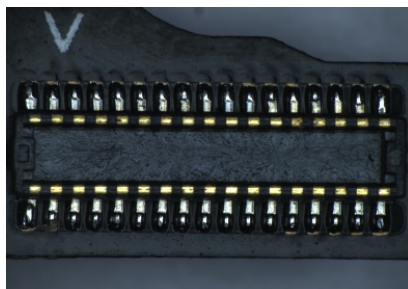
### MTF曲线图



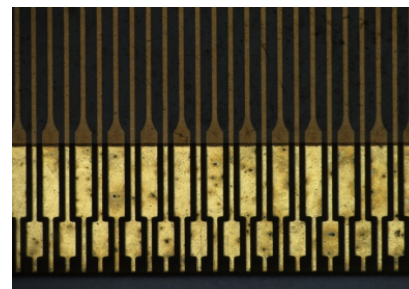
### 实际效果图



外置同轴光源-HDMI接口接线



外置同轴光源-液晶屏顶部接头



外置同轴光源-液晶屏顶部接线



VP-LTC15-230CO		产品参数
型号		VP-LTC15-230CO
放大倍率		1.5X
对象大小	1/4"	2.1mm×1.6mm
	1/3"	3.2mm×2.4mm
	1/2.5"	3.8mm×2.9mm
	1/2.3"	4.1mm×3.1mm
	1/2"	4.3mm×3.2mm
	1/1.8"	4.8mm×3.6mm
工作距离		230mm
分辨率		16.78μm
F.NO.		37.5
TV畸变		0.02%
景深*1		1.33mm
N.A.		0.02
最大Sensor尺寸		1/1.8"
接口类型		C型
照明方式		支持
工作温度		-10°C~+50°C

\*1:理论值计算(取弥散斑直径Φ0.04mm计算),实际应用时取其1/2的范围时效果最佳。

VP-LTC15-230CO		产品尺寸
单位: mm 视角:		型号: VP-LTC15-230CO 名称: 1.5X-230远心同轴光镜头 日期: 2016/10/29

