

## POMEAS 标准远心镜头系列:

0.5X: VP-LTC05-40



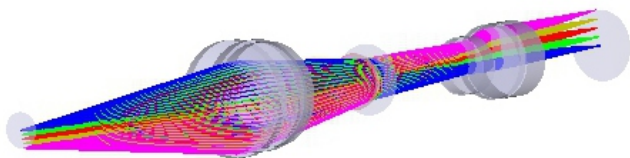
### VP-LTC05-40产品介绍

- ◆支持100万或者以下的相机
- ◆低畸变, 高远心度, 高景深, 更适合高精度定位和测量
- ◆全部采用物方远心设计
- ◆支持2/3"相机
- ◆标准C接口

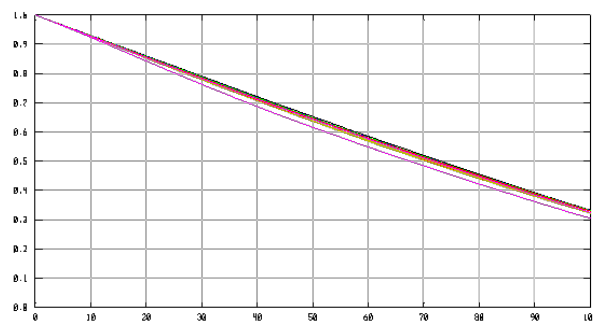
### 产品应用

可以应用在手机屏幕对位和PCB印刷等行业。

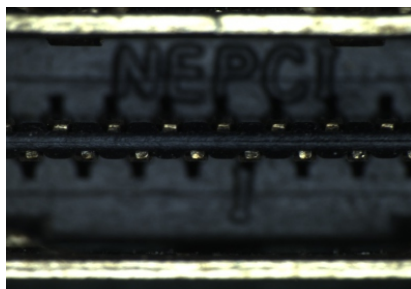
### 光路图



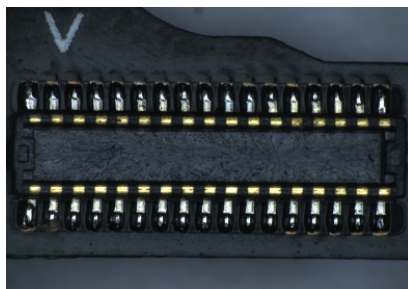
### MTF曲线图



### 实际效果图



外置同轴光源-HDMI接口接线



外置同轴光源-液晶屏顶部接头



外置同轴光源-液晶屏顶部接线



VP-LTC05-40		产品参数
型号		VP-LTC05-40
放大倍率		0.5X
对象大小	1/4"	6.4mm×4.8mm
	1/3"	9.6mm×7.2mm
	1/2.5"	11.5mm×8.6mm
	1/2.3"	12.3mm×9.2mm
	1/2"	12.8mm×9.6mm
工作距离		40mm
分辨率		6.7μm
F.NO.		5
TV畸变		0.07%
景深*1		1.6mm
N.A.		0.05
最大Sensor尺寸		1/2"
接口类型		C型
工作温度		-10°C~+50°C

\*1:理论值计算(取弥散斑直径Φ0.04mm计算),实际应用时取其1/2的范围时效果最佳。

