

产品型号：

VP-LTFM1-127-43



F口双侧远心镜头

产品介绍

- 专门适用35mm尺寸靶面具有千万像素级分辨的传感器而设计；同时完美适用于4k和8k的线阵相机。
- 双侧远心设计，且像方的远心度与物方达到同样的等级，确保传感器接收到被测物体的真实尺寸。
- 可应用各种大尺寸物体的精密测量，比如玻璃面板、PCB板、电子元件等。
- 除了此镜头标准的F型接口，也可以根据客户需要定制可匹配的其他类型的接口。

F口双侧远心镜头

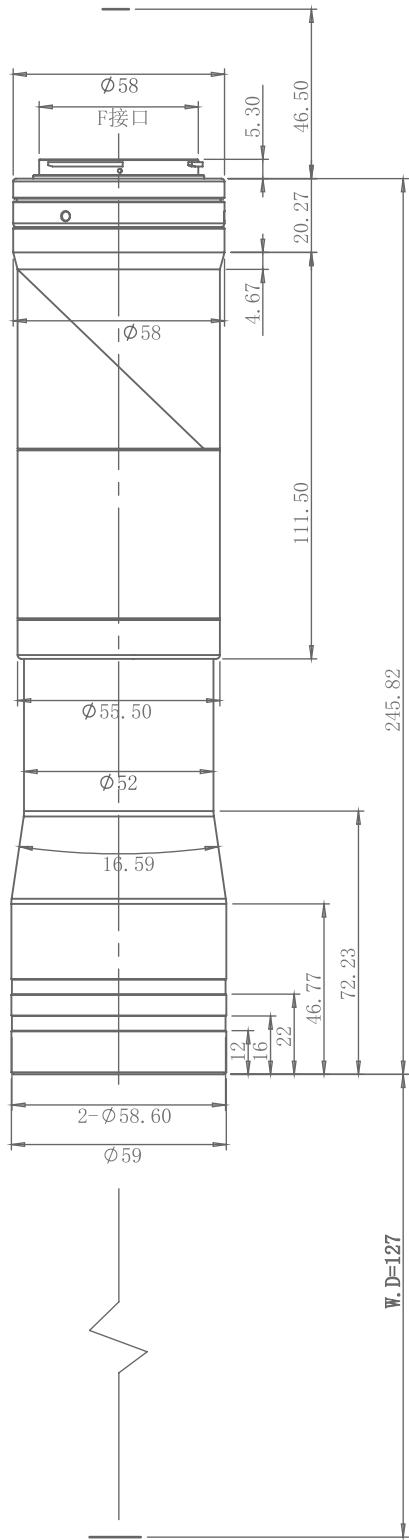
产品参数



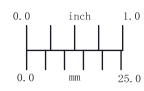
VP-LTFM1-127-43

放大倍率		1.0X
对象大小(mm)	线阵-2k(2k×10μm)	16.0×12.0
	线阵-4k(4k×7μm)	22.4×16.8
	线阵-8k(8k×5μm)	32.0×24.0
	35mm	36.0×24.0
工作距离(mm)		127mm
F.NO.		16
TV畸变		0.01%
景深*1(mm)		1.29mm
N.A.		0.031
中心MTF@50lp/mm		> 40%
分辨率(μm)		10.82μm
最大Sensor尺寸		最大兼容35mm Film
物方远心度 典型值 (最大值) (°C)		< 0.02(0.05)
长度(mm)		297.35mm
直径/宽度(mm)		∅60mm
接口类型		F型
照明方式		--
工作温度		-10°C~+50°C

\*1：理论计算值（取弥散斑直径Φ0.04mm计算），实际应用时取其1/2的范围时效果更佳。





单位	mm	比例	1 : 2
		名称	VP-LTFM1-127-43
		日期	2019/8/13
<b>POMEAS</b>			

