

POMEAS 显微镜OP-VM-AF系列：可用U盘存储图像和视频的自动对焦视频显微镜



自动对焦视频显微镜产品介绍

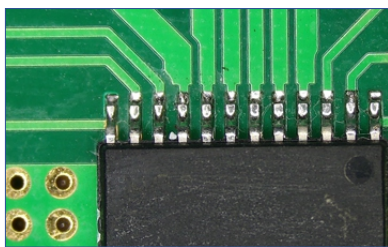
视频显微镜（也称数码显微镜），可在显示器上以全新的角度观察样品，无需使用目镜。并能够显示及保存高品质全彩色静态图像、动态高清图片。普密斯自动对焦视频显微镜采用一体化机身设计，全套光学系统自主研发，具有光源切换、连续变倍、自动对焦等功能，竭诚助力您的品检事业。

产品应用

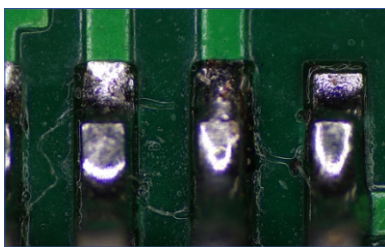


自动对焦视频显微镜

应用案例



电子行业应用实例



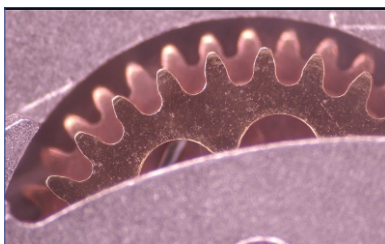
电子行业应用实例



手机行业应用实例



手机行业应用实例



钟表行业应用实例



钟表行业应用实例



自动对焦视频显微镜

产品优势

帮助您加快工作进程!

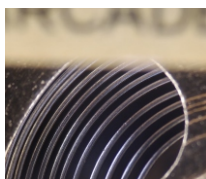
无需目镜, 大显示屏更有利于观察;
实时对焦, 无需手动对焦浪费时间;
连续变倍, 快速更换放大倍率。

帮助您发现更多细节!

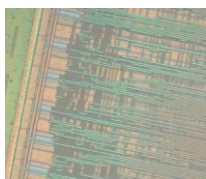
特有HDR功能边缘增强模式, 图像更清晰;
电子放大倍率可达180X, 使细节重现;
200万高清相机, 60帧/秒摄取图像。

帮助您发现更多的便利!

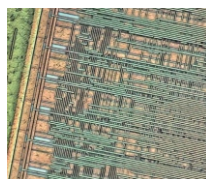
携带TF卡, 可以存储图片与动态视频;
简洁的人机界面使您操作更得心应手;
根据客户样品特性, 提供多种光源匹配模式。



将被观测位置移至聚焦框, 即可观察对焦清晰的图像



普通观察 (集成电路180X)



HDR观察 (集成电路180X)



Tf卡可存储 图片与动态视频



简洁易懂的 人机操作界面

自动对焦视频显微镜

产品参数

类型	项目	规格	
规格参数	型号	OP-VM-AF1L	OP-VM-AF
	货号	#980-511	#980-512
	尺寸	320*308.5*417.5mm	
	被检测物件	高度MAX: 50mm	
光学参数	系统放大倍率 (含数字放大倍数1~6X)	最小倍: 29.92~179.5X 最大倍: 192.34~1154X	
	光学倍率	0.35X~2.25X	
	显示器	21.5英寸	
	分辨率	最小倍: < 8.77μm 最大倍: < 3.94μm	
	工作距离	88±2mm	
	视野大小 (D*H*V) mm	最小倍: 18.3*15.9*8.95 最大倍: 2.84*2.47*1.39	
相机参数	图像传感器	CMOS彩色	
	有效像素	200W像素 (1920*1080)	
	Sensor尺寸	1/2.8"	
	菜单	POMEAS软件控制界面	
	操作方式	USB鼠标/控制器	
	输出方式	HDMI	
	白平衡	手动/自动/一键白平衡	
	曝光方式	自动/手动	
	显示帧率	1080P@60FPS	
	扫描方式	逐行扫描	
	电子快门速度	1/50S (1/60S~1/10000S)	
	工作温度	0°C~50°C	
	数字放大	支持	
存储功能	支持TF卡存储	支持U盘存储	
仪器配置	光源可选	环形光/侧光/底光/外置同轴光	
	镜头可选	不带反馈/带反馈	

