

**POMEAS 标准远心镜头系列:**

1.5X: VP-LTC15-110CO



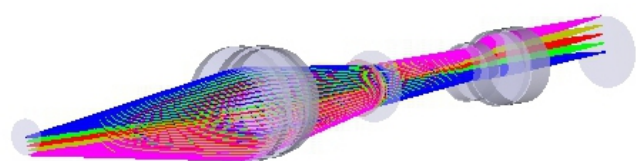
**VP-LTC15-110CO产品介绍**

- ◆支持100万或者以下的相机
- ◆低畸变, 高远心度, 高景深, 更适合高精度定位和测量
- ◆全部采用物方远心设计
- ◆标准C接口
- ◆支持2/3"相机

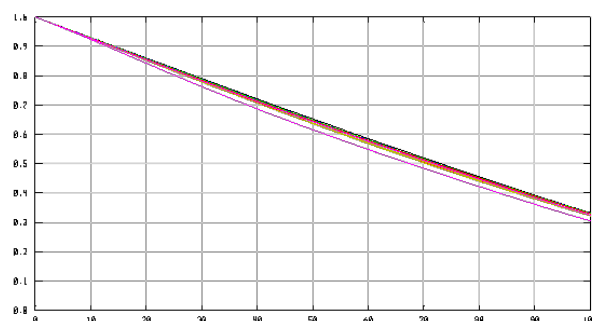
**产品应用**

可以应用在手机屏幕对位和PCB印刷等行业。

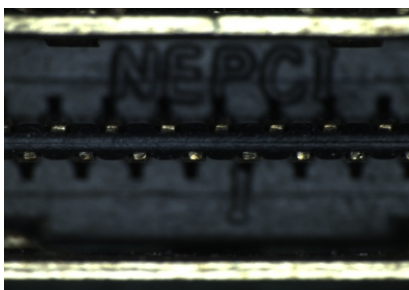
**光路图**



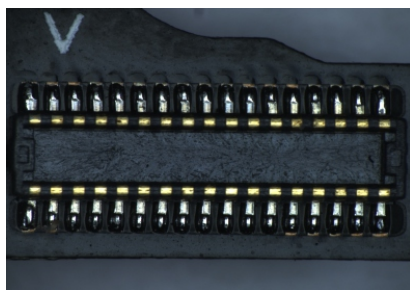
**MTF曲线图**



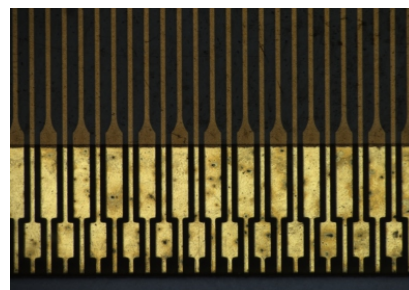
**实际效果图**



外置同轴光源-HDMI接口接线



外置同轴光源-液晶屏顶部接头



外置同轴光源-液晶屏顶部接线

**VP-LTC15-110CO**

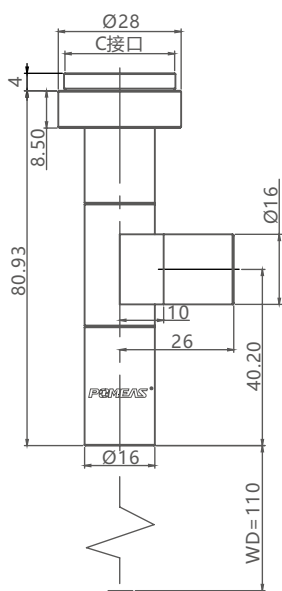
**产品参数**

型号		VP-LTC15-110CO
放大倍率		1.5X
对象大小	1/4"	2.1mm×1.6mm
	1/3"	3.2mm×2.4mm
	1/2.5"	3.8mm×2.9mm
	1/2.3"	4.1mm×3.1mm
	1/2"	4.3mm×3.2mm
	1/1.8"	4.8mm×3.6mm
	2/3"	5.9mm×4.4mm
工作距离		110mm
分辨率		12.43μm
F.NO.		27.8
TV畸变		0.02%
景深*1		0.99mm
N.A.		0.027
最大Sensor尺寸		最大兼容2/3"
接口类型		C型
照明方式		同轴
工作温度		-10°C~+50°C

\*1:理论值计算(取弥散斑直径Φ0.04mm计算),实际应用时取其1/2的范围时效果最佳。

**VP-LTC15-110CO**

**产品尺寸**



单位: mm	型号	VP-LTC15-110CO
视角:	名称	1.5X-110同轴远心镜头
	日期	2016/10/28
	<b>POMEAS</b> <sup>®</sup>	

