

POMEAS 标准远心镜头系列: 2.0X: VP-LTC2-150CO



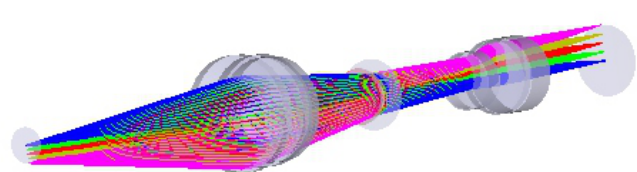
VP-LTC2-150CO产品介绍

- ◆支持200万或者以下的相机
- ◆低畸变, 高远心度, 高景深, 更适合高精度定位和测量
- ◆全部采用物方远心设计
- ◆支持1/2"相机
- ◆标准C接口

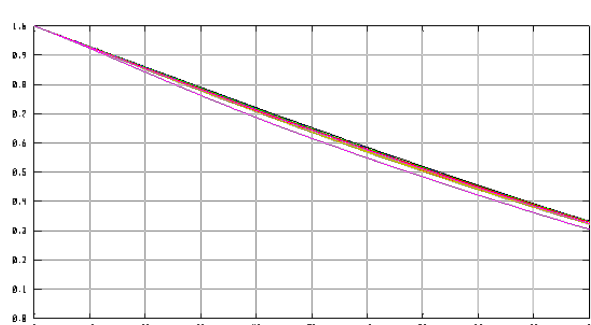
产品应用

可以应用在手机屏幕对位和PCB印刷等行业。

光路图



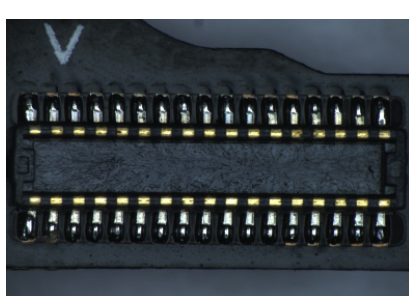
MTF曲线图



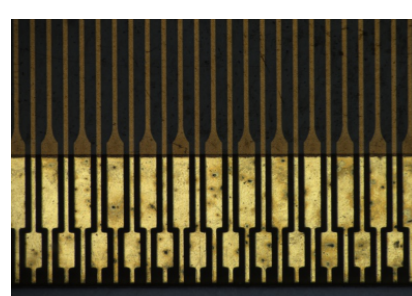
实际效果图



外置同轴光源-HDMI接口接线



外置同轴光源-液晶屏顶部接头



外置同轴光源-液晶屏顶部接线

VP-LTC2-150CO

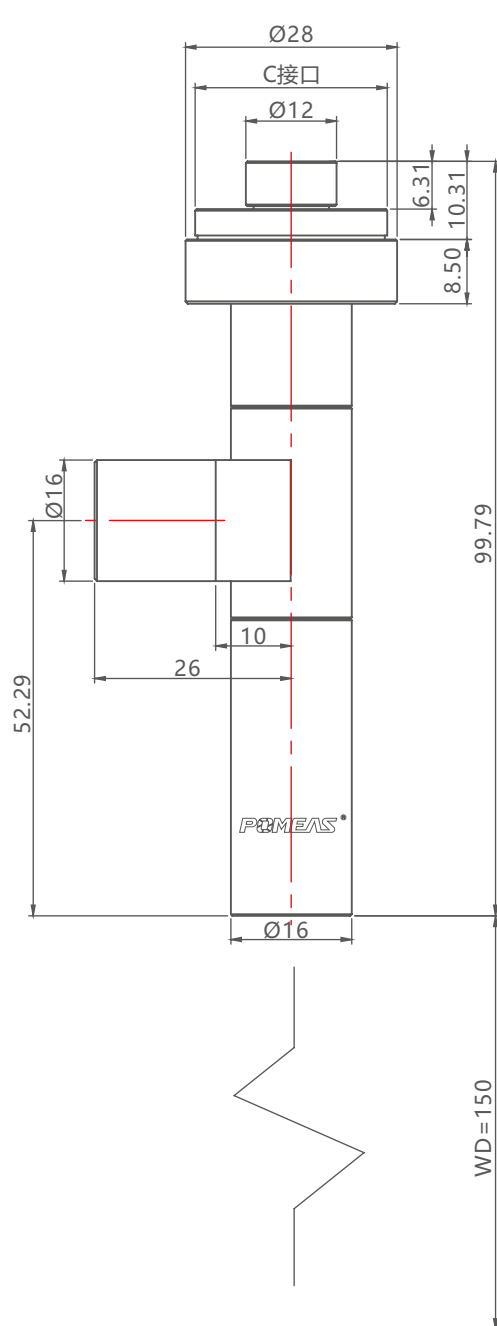
产品参数

型号		VP-LTC2-150CO
放大倍率		2.0X
对象大小	1/4"	1.6mm×1.2mm
	1/3"	2.4mm×1.8mm
	1/2.5"	2.9mm×2.2mm
	1/2.3"	3.1mm×2.3mm
	1/2"	3.2mm×2.4mm
工作距离		150±5mm
分辨率		13.42μm
F.NO.		40.1
TV畸变		0.03%
景深*1		0.80mm
N.A.		0.025
最大Sensor尺寸		1/2"
照明方式		同轴
接口类型		C型
工作温度		-10°C~+50°C

*1:理论值计算(取弥散斑直径Φ0.04mm计算),实际应用时取其1/2的范围时效果最佳。

VP-LTC2-150CO

产品尺寸



单位: mm	型号	VP-LTC2-150CO
视角:	名称	
	日期	2016/10/31
POMEAS [®]		

