

POMEAS

OPTICAL TECHNOLOGY (HK) CO., LTD

普密斯 光学科技 (香港) 有限公司

POMEAS™

Optical Technology

普密斯 XHD-AF系列自动对焦视频显微镜

POMEAS XHD-AF AUTOMATICAL FOCUS VIDEO MICROSCOPE

视频显微镜（也称数码显微镜），可在显示器上以全新的角度观察样品，无需使用目镜。并能够显示及保存高品质全彩色静态图像、动态高清影片。
普密斯XHD-AF系列视频显微镜采用一体化机身设计，全套光学系统自主研发，具有光源切换、连续变倍、自动对焦等功能，竭诚助力您的品检事业。



01

助力您加快工作进程！

无需目镜，大显示屏更有利于观察；
实时对焦，无需手动对焦浪费时间；
连续变倍，快速更换放大倍率。

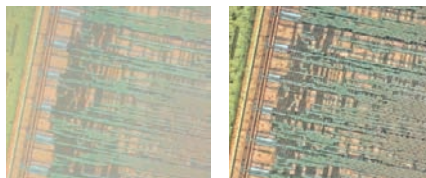


将被观测位置移至至聚焦框，即可观察对焦清晰的图像

02

帮助您发现更多细节！

特有HDR功能边缘增强模式，图像更清晰；
电子放大倍率可达277x，使细节重现；
200万高清相机，60帧/秒摄取图像。



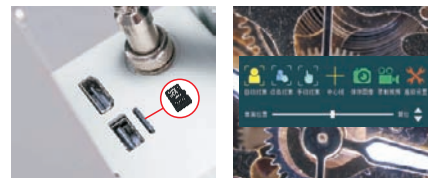
普通观察(集成电路200X)

HDR观察(集成电路200X)

03

给您带来更多的便利！

携带TF卡，可以存储图片与动态视频；
简洁的人机界面使您操作更得心应手；
根据客户样品特性，可提供多种光源匹配模式。



TF卡可存储图片与动态视频

简洁易懂的人机操作界面

华东区：M.135 0921 8670 蔡生

M.188 1908 6154 薛生

华南区：M.188 1908 6159 刘生

M.150 0769 8848 张生

M.139 2293 2630 黄生

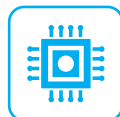
华北区：M.135 5660 9794 张生

华中区：M.135 0921 8653 樊生

M.135 0921 8672 刘生

应用行业

Application Industry



电子行业
Electronic



手机行业
Phone



五金行业
Hardware



汽车行业
Car



钟表行业
Clocks



机械行业
Mechanical

类型	项目	规格
视频显微镜	型号	PMS-XHD-AF
	货号	#980-511
	尺寸	320x308.5x417.5mm
	被检查物件	高度MAX:50mm
光学参数	系统放大倍率	43x-277x
	光学倍率	0.7x-4.5x
	分辨率	4.5x:<3.49μm 0.7x:<11.18μm
	工作距离	88mm±2mm
	视野大小 (DxHxV) mm	最小倍:8.2x7.1x4.0 最大倍1.3x1.1x0.6
相机参数	图像传感器	CMOS彩色
	有限像素	200W像素
	Sensor尺寸	1/2.8"
	菜单	POMEAS软件控制界面
	操作方式	USB鼠标/控制器
	输出方式	HDMI
	白平衡	手动/自动/一键白平衡
	曝光方式	自动/手动
	显示帧率	1080P@60FPS
	扫描方式	逐行扫描
	电子快门速度	1/50S(1/60S)-1/10000S
	工作温度	0°C-50°C
	数字放大	支持
存储功能	支持TF存储卡	
仪器配置	光源可选	环形光/侧光/底光 外置同轴光
	镜头可选	不带反馈/带反馈

Custom Service 定制服务

普密斯提供OEM定制服务，提供多种不同的配置，满足客户应用与预算需求的解决方案。可根据客户样品特性，以各种方式组合照明和对比选项，更能突显样品特性，达到更好的观测效果。

应用实例

Application Case

钟表行业应用实例

01

钟表机芯所属高精密件，工件小，仅凭眼睛很难观测到不合格的齿轮等高精密产品。使用传统的显微镜费时费力，而使用XHD-AF视频显微镜可通过变倍寻找目标，然后快速定焦检测。



手机行业应用实例

02

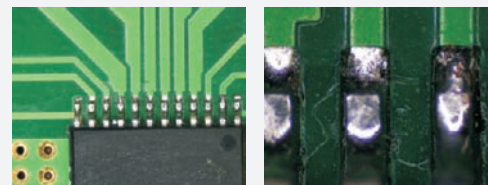
因为手机壳上螺孔较多且有部分螺孔高度不一，使用传统的显微镜不易检测且需要不断调整工作距离，而使用XHD-AF视频显微镜可通过变倍寻找目标，然后快速定焦检测。



电子行业应用实例

03

PCB板上有很多元件，并且高低不同，使用传统的显微镜需要不断找对位置手动对焦，而使用XHD-AF视频显微镜可通过变倍寻找目标，然后快速定焦检测。



T.86-769-2266 0867 F.86-769-2266 0857 E.markering@pomeas.com

Manufacturing Center: 1# Songlang Street, Shangqiao Industry Road, East District Dongguan, China.

制造中心：中国-广东省东莞市东城区上桥工业大道松浪街一号

www.pomeas.cn www.pomeas.com

VIP hotline
400-686-8865



了解普密斯更多产品



了解产品更多信息