



0.5X~1.0X

变倍镜头系列 / VP-LZM23系列

## 支持2/3"靶面,光圈及工作距离可变,远心变倍微距镜头

该产品拥有卓越的成像品质，不仅有远心光路设计，超低畸变成像，而且是一款工作距离可变、结构紧凑、使用灵活方便的高分辨率变倍远心镜头。

### 产品优势

#### PRODUCT ADVANTAGES

1. 基于远心光路设计，超低畸变成像；
2. 分辨率高，同倍率下均优于其它款变倍镜头；
3. 光圈可调，可根据使用需求灵活调整景深与分辨率；
4. 工作距离可调，在视野大小允许的情况下工作距离可根据需要调整，使用灵活方便；
5. 镜头前端配备通用滤光镜接口，方便安装滤光镜；
6. 结构紧凑，占用空间小；

### 应用领域

#### APPLICATION FIELDS

可以应用在半导体、自动化、电子通讯等行业。



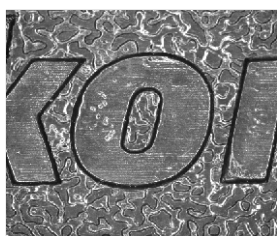


实际效果图

ACTUAL IMAGE



0.5X-数码相机盖子logo

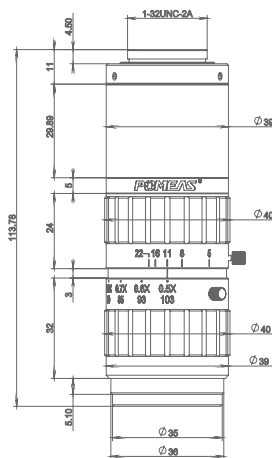


1.0X-数码相机盖子logo

尺寸图

DIMENSIONS

VP-LZM-0510M



单位: mm

0.5X~1X高分辨率变倍镜头

倍率范围	0.5X~1.0X						
工作距离(mm)	106	96	88	83	78	75	
放大倍率	0.5X	0.6X	0.7X	0.8X	0.9X	1.0X	
景深(mm)	1.6	1.11	0.82	0.63	0.49	0.40	
N.A.	0.05	0.06	0.07	0.08	0.09	0.10	
F.No.	5	5	5	5	5	5	
分辨率(μm)	6.71	5.59	4.79	4.19	3.73	3.36	
TV畸变	< 0.02%	< 0.02%	< 0.02%	< 0.02%	< 0.02%	< 0.02%	
视野大小 (mm)	2/3'	22.0x17.6x13.2	18.33x14.67x11.0	15.71x12.57x9.43	13.75x11.0x8.25	12.22x9.78x7.33	11.0x8.8x6.6
	1/2'	16.0x12.8x9.6	13.33x10.67x8.0	11.43x9.14x6.86	10.0x8.0x6.0	8.89x7.11x5.33	8.0x6.4x4.8
	1/3'	12.0x9.6x7.2	10.0x8.0x6.0	8.57x6.86x5.14	7.5x6.0x4.5	6.67x5.33x4.0	6.0x4.8x3.6
最大像面	2/3'						
接口类型	C型						
变倍方式	手动						

